



АДМИНИСТРАЦИЯ ГОРОДА ПЕРМИ  
ДЕПАРТАМЕНТ ЗЕМЕЛЬНЫХ ОТНОШЕНИЙ

Сибирская ул., д. 15, Пермь, 614000, тел. (342) 212-46-78, факс 212-41-51  
e-mail: dzo@gorodperm.ru, http://www.gorodperm.ru

**РАЗРЕШЕНИЕ**  
**на размещение объекта**  
№ 21-01-45-414 от 15 АЕК 2021

Департамент земельных отношений администрации города Перми в соответствии с пунктом 3 статьи 39.36 Земельного кодекса Российской Федерации, Положением о порядке и условиях размещения объектов на землях или земельных участках, находящихся в государственной или муниципальной собственности, на территории Пермского края без предоставления земельных участков и установления сервитутов, публичного сервитута, утвержденным постановлением Правительства Пермского края от 22.07.2015 № 478-п, заявлением от 06 декабря 2021г № 21-01-06-16747

**разрешает** ОАО «МРСК Урала» (ИНН 6671163413, ОГРН 1056604000970, место нахождения: 620026, Свердловская область, г.Екатеринбург, ул. Мамина-Сибиряка, д. 140)

**размещение объекта:** линии электропередачи классом напряжения до 35 кВ, а также связанные с ними трансформаторные подстанции, распределительные пункты и иное предназначенное для осуществления передачи электрической энергии оборудование, для размещения которых не требуется разрешения на строительство (КЛ 0,4 кВ от РУ 0,4 кВ ГП-4450, установка оборудования учета э/э в РУ 0,4 кВ для электроснабжения нежилого здания по адресу: Пермский край, г. Пермь, Мотовилихинский район, ул. Ленская (кадастровый номер земельного участка 59:01:3219013:342)).

**на землях:** государственная собственность на которые не разграничена

**местоположение:** Пермский край, г. Пермь, Мотовилихинский район, ул. Ленская

**разрешение выдано на срок:** бессрочно

**Дополнительные условия размещения:**

**способ размещения объекта:** наземный, надземный

Территория, согласно схеме, расположена в зонах с особым условием использования территорий: охранный зона объектов электросетевого хозяйства, приаэродромная территория аэродрома аэропорта Большое Савино; прочих зонах ограничений - зона катастрофического затопления.

ОАО «МРСК Урала»:

1. Соблюдать Правила охраны электрических сетей, установленные постановлением Правительства Российской Федерации от 24 февраля 2009 г. № 160 «О порядке установления охранных зон объектов электросетевого хозяйства и особых условий использования земельных участков, расположенных в границах таких зон»;

2. Соблюдать Правила использования воздушного пространства, установленные постановлением Правительства Российской Федерации от 11 марта 2010 г. № 138 «Об утверждении Федеральных правил использования воздушного пространства Российской Федерации»;

3. Не допускать на земельном участке размещение объектов без обеспечения инженерной защиты таких объектов от затопления, подтопления;

4. В соответствии с пунктом 7(2) Положения о порядке и условиях размещения объектов на землях или земельных участках, находящихся в государственной или муниципальной собственности, на территории Пермского края без предоставления земельных участков и установления сервитутов, утвержденного постановлением Правительства Пермского края от 22 июля 2015 г. № 478-п, представить в департамент земельных отношений в течение 1 месяца с момента размещения объектов материалы контрольной геодезической съемки размещенных объектов на бумажном и электронном носителях на безвозмездной основе.

Приложение: схема предполагаемых к использованию земель или части земельного участка на 1 л. в 1 экз.

Начальник отдела предоставления  
земельных участков по работе  
с юридическими лицами



С.С.Бажина



# Схема предполагаемого использования земель или части земельного участка

## Объект:

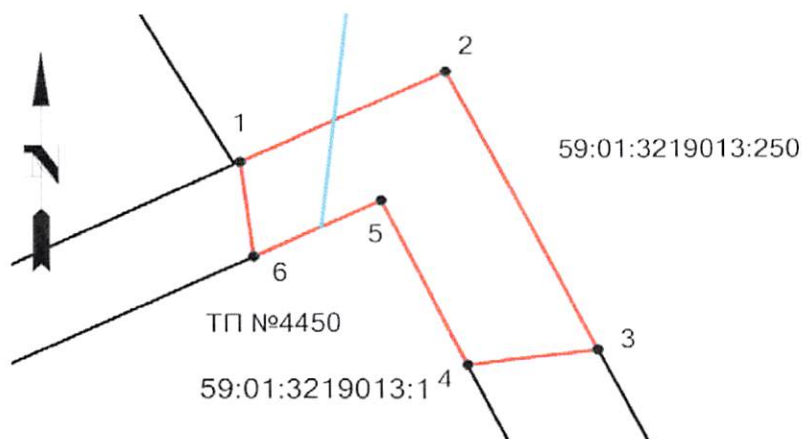
«Строительство КЛ 0,4 кВ от РУ 0,4 кВ ТП-4450, установка оборудования учета э/э в РУ 0,4 кВ для электроснабжения нежилого здания по адресу: Пермский край, г. Пермь, Мотовилихинский район, ул. Ленская (кад. номер зем. участка 59:01:3219013:342)»

**Местоположение:** Пермский край, г. Пермь, Мотовилихинский район, ул. Ленская

**Площадь земель или части земельного участка:** 8 кв.м.

**Категория земель:** Земли населенных пунктов

**Разрешенное использование:**



М 1:100

Ведомость координат (МСК-59)		
№ точки	Координаты, м	
	X	Y
1	521190,25	2233422,63
2	521191,52	2233425,26
3	521187,61	2233427,20
4	521187,39	2233425,53
5	521189,70	2233424,43
6	521188,92	2233422,80
1	521190,25	2233422,63

## Условные обозначения:

59:01:3219013:250 - номера земельных участков по сведениям ГКН



- границы земельных участков

1

- границы испрашиваемого участка, обозначение и номера поворотных точек



- проектируемая линия ВЛ 0,4 кВ

## Описание смежных землепользователей:

3-4, 6-1 земли населенных пунктов

1-3 59:01:3219013:250 сведения о правах отсутствуют в ГКН

4-6 59:01:3219013:1 Аренда (в том числе, субаренда) 59-59/022-59/022/202/2016-9389/8 от 28.07.2016

**Заявитель** ОАО "МРСК УРАЛА"

(подпись, расшифровка подписи)

Широких О.Л.

По доверенности ПЭ-028-2021 от 11.01.2021 г.

Гачегова Н. В.